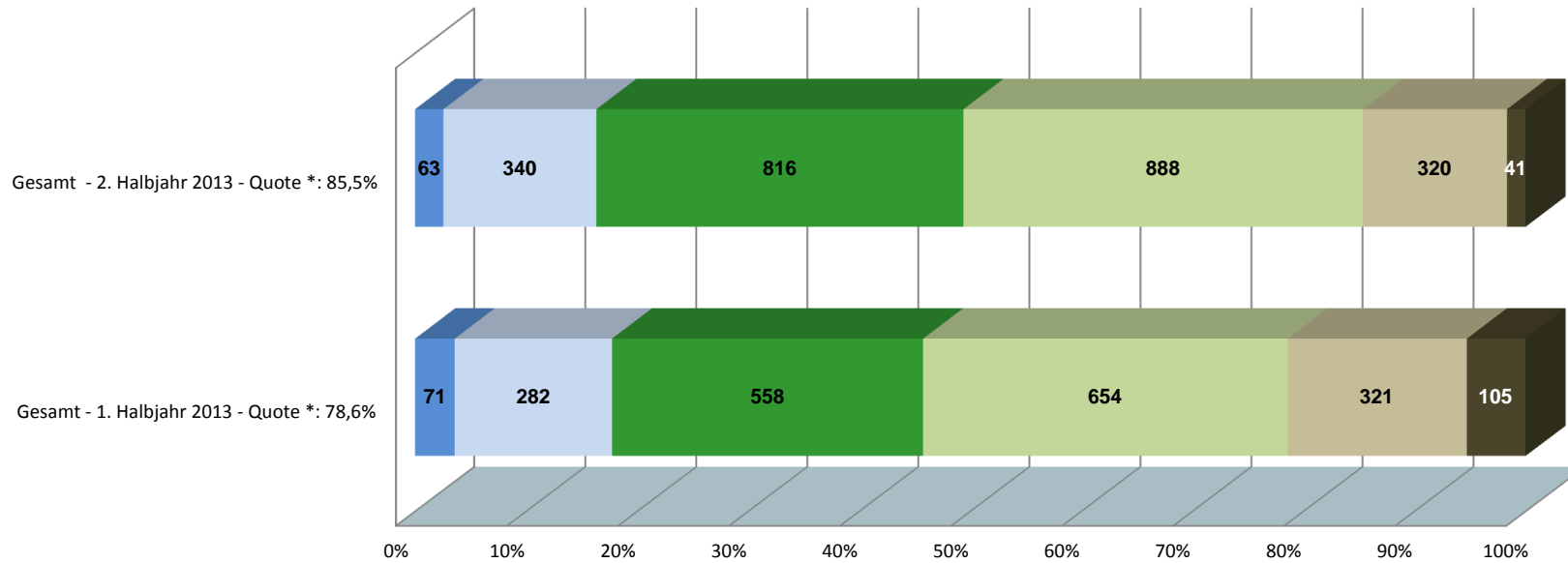


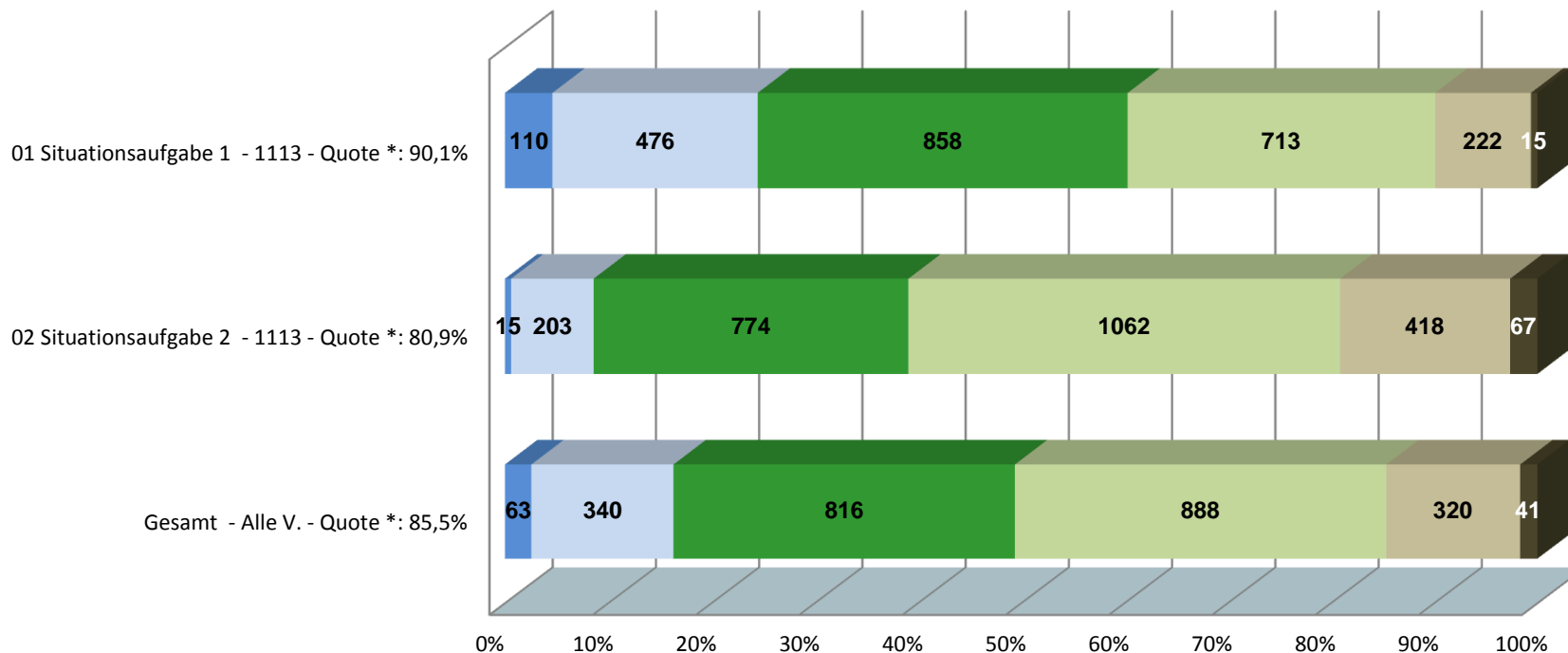
Evaluierung der schriftl. Prüfungsergebnisse
Prüfung: 0076 Geprüfte/-r Wirtschaftsfachwirt/-in
Version: Alle V.



	Gesamt - 1. Halbjahr 2013 - Quote *: 78,6%	Gesamt - 2. Halbjahr 2013 - Quote *: 85,5%
Note 1	71	63
Note 2	282	340
Note 3	558	816
Note 4	654	888
Note 5	321	320
Note 6	105	41

* Ergebnisse schriftliche Prüfungen \geq 50 Punkte

Evaluierung der schriftl. Prüfungsergebnisse
Prüfung: 0076 Geprüfte/-r Wirtschaftsfachwirt/-in
Termin: 2. Halbjahr 2013



	Gesamt - Alle V. - Quote *: 85,5%	02 Situationsaufgabe 2 - 1113 - Quote *: 80,9%	01 Situationsaufgabe 1 - 1113 - Quote *: 90,1%
Note 1	63	15	110
Note 2	340	203	476
Note 3	816	774	858
Note 4	888	1062	713
Note 5	320	418	222
Note 6	41	67	15

* Ergebnisse schriftliche Prüfungen \geq 50 Punkte