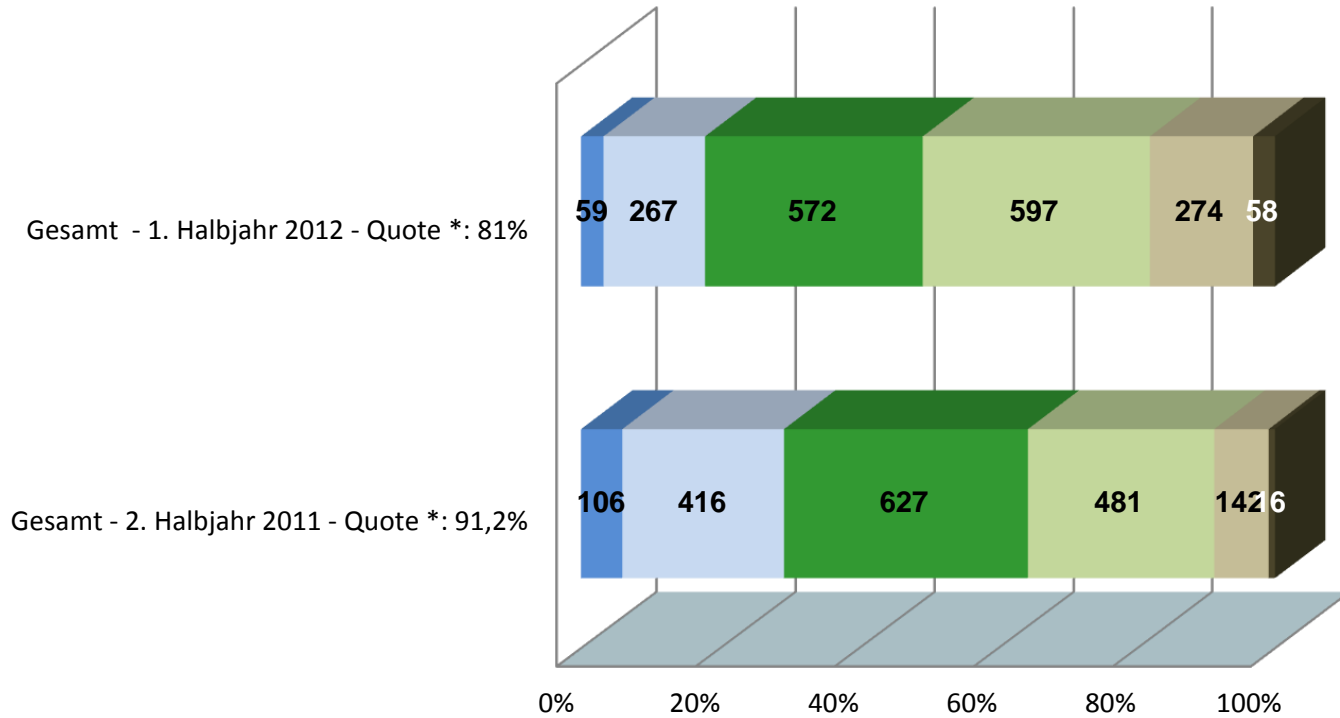


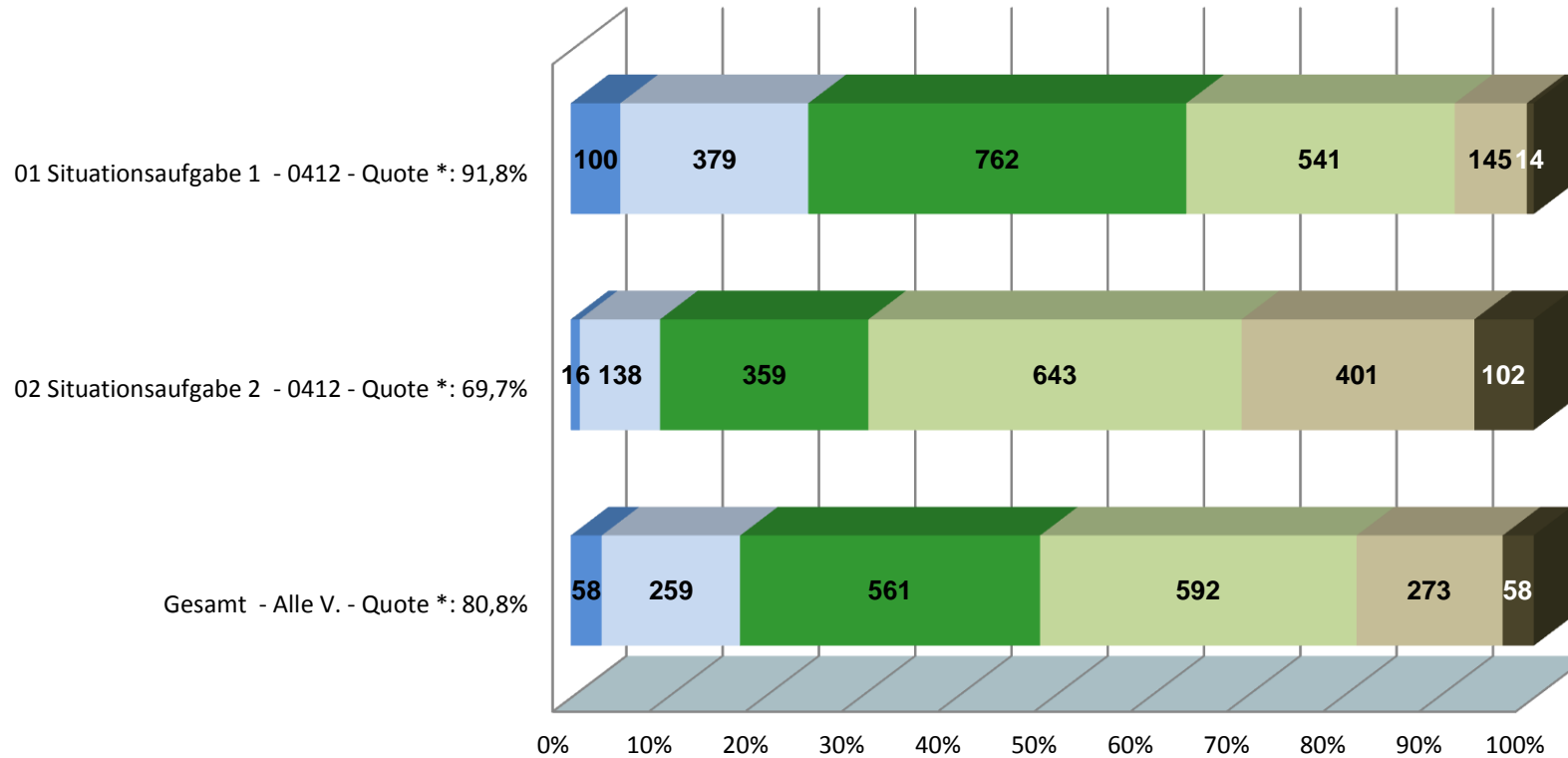
**Evaluierung der schriftl. Prüfungsergebnisse**  
**Prüfung: 0076 Geprüfte/-r Wirtschaftsfachwirt/-in**  
**Version: Alle V.**



	Gesamt - 2. Halbjahr 2011 - Quote *: 91,2%	Gesamt - 1. Halbjahr 2012 - Quote *: 81%
■ Note 1	106	59
■ Note 2	416	267
■ Note 3	627	572
■ Note 4	481	597
■ Note 5	142	274
■ Note 6	16	58

\* Ergebnisse schriftliche Prüfungen ≥ 50 Punkte

**Evaluierung der schriftl. Prüfungsergebnisse**  
**Prüfung: 0076 Geprüfte/-r Wirtschaftsfachwirt/-in**  
**Termin: 1. Halbjahr 2012**



	Gesamt - Alle V. - Quote *: 80,8%	02 Situationsaufgabe 2 - 0412 - Quote *: 69,7%	01 Situationsaufgabe 1 - 0412 - Quote *: 91,8%
■ Note 1	58	16	100
■ Note 2	259	138	379
■ Note 3	561	359	762
■ Note 4	592	643	541
■ Note 5	273	401	145
■ Note 6	58	102	14

\* Ergebnisse schriftliche Prüfungen ≥ 50 Punkte