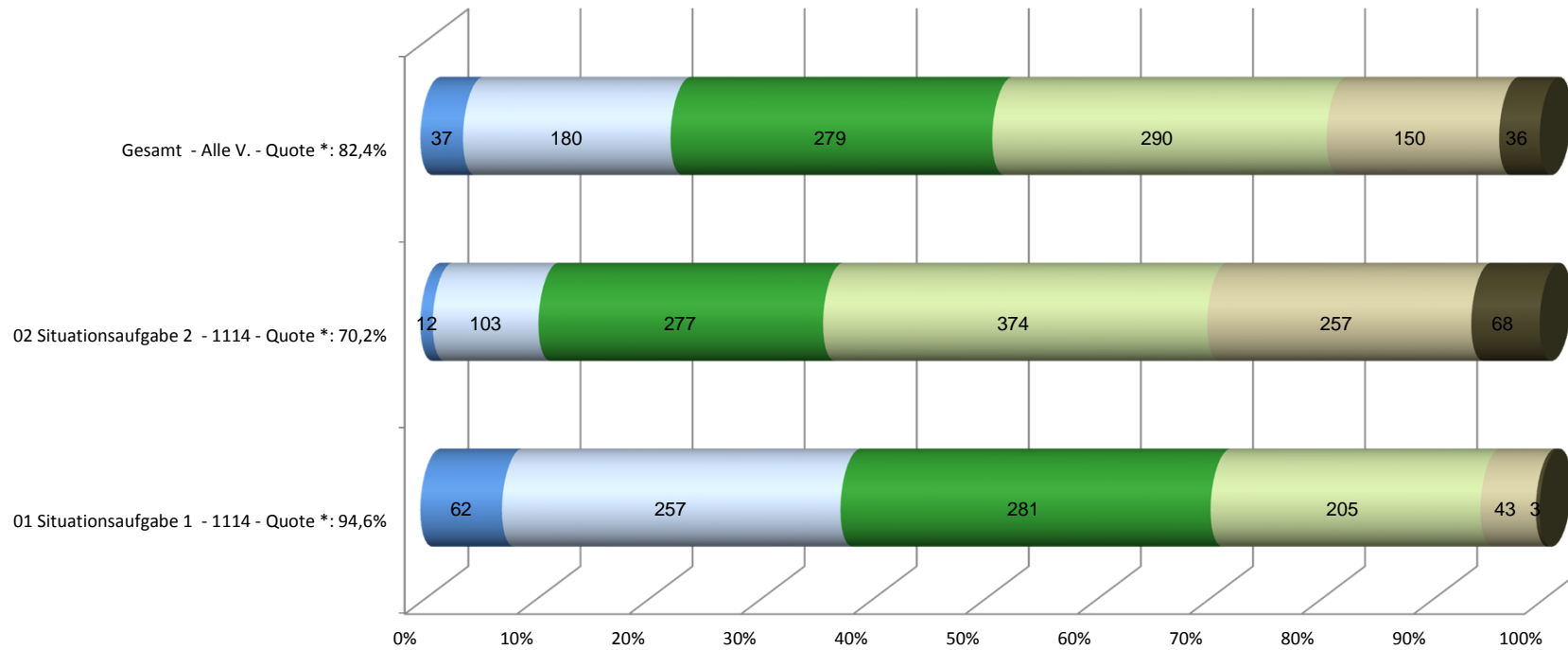


Evaluierung der schriftl. Prüfungsergebnisse
 Prüfung: 0076 Geprüfte/-r Wirtschaftsfachwirt/-in
 Termin: 2. Halbjahr 2014

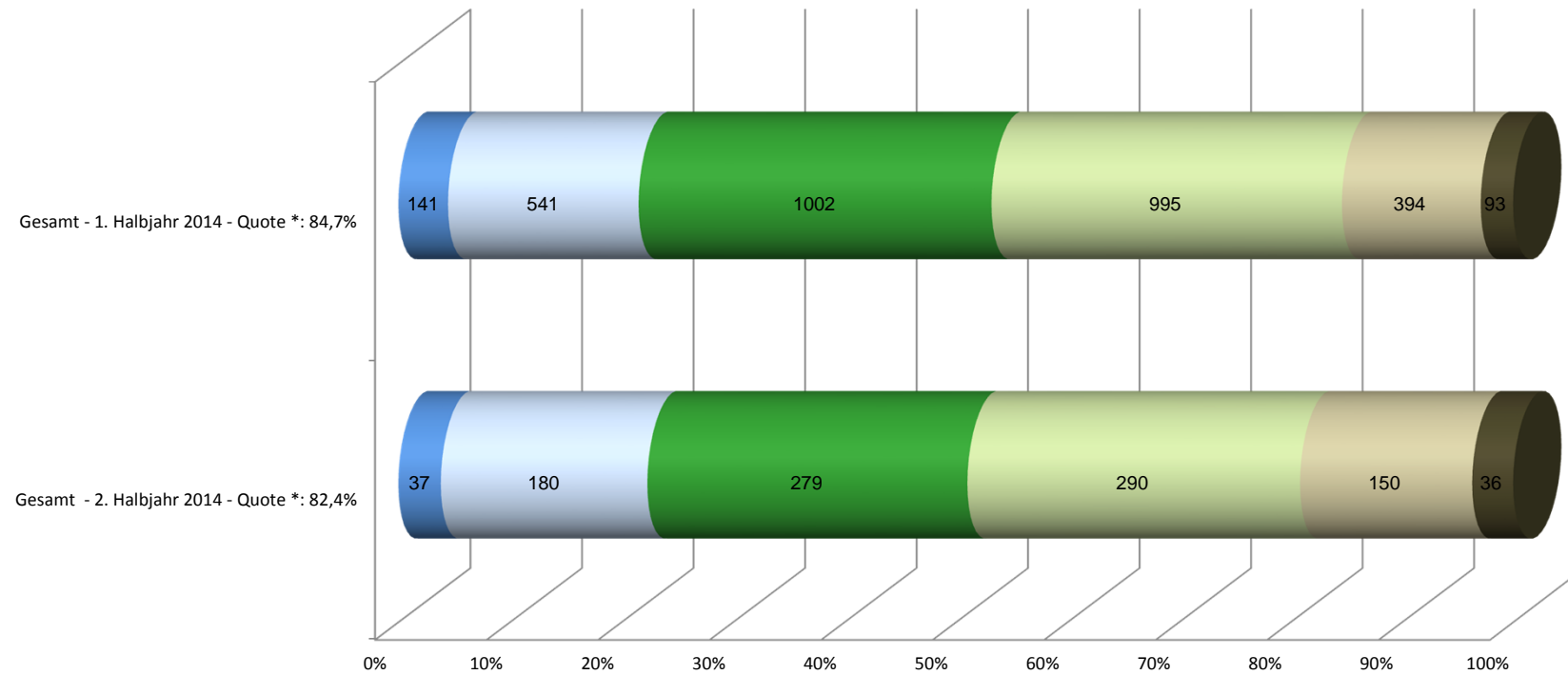


	01 Situationsaufgabe 1 - 1114 - Quote *: 94,6%	02 Situationsaufgabe 2 - 1114 - Quote *: 70,2%	Gesamt - Alle V. - Quote *: 82,4%
Note 1	62	12	37
Note 2	257	103	180
Note 3	281	277	279
Note 4	205	374	290
Note 5	43	257	150
Note 6	3	68	36

Angabe Balken absolut

* Ergebnisse schriftliche Prüfungen ≥ 50 Punkte

Evaluierung der schriftl. Prüfungsergebnisse
 Prüfung: 0076 Geprüfte/-r Wirtschaftsfachwirt/-in
 Version: Alle V.



	Gesamt - 2. Halbjahr 2014 - Quote *: 82,4%	Gesamt - 1. Halbjahr 2014 - Quote *: 84,7%
Note 1	37	141
Note 2	180	541
Note 3	279	1002
Note 4	290	995
Note 5	150	394
Note 6	36	93

Angabe Balken absolut

* Ergebnisse schriftliche Prüfungen ≥ 50 Punkte